

Bien plus qu'un « livre numérique »

[www.techphil.fr](http://www.techphil.fr)

## Formation Métiers de l'électricité. Formation BAC PRO MELEC

Le site [techphil.fr](http://techphil.fr) est un site de formation en électricité basé sur « moodle » plateforme e-learning mondialement connue avec une communauté importante et des forums accessibles sur le web <https://moodle.org>. L'accès peut se faire avec n'importe quel support numérique, il existe même une application pour les mobiles. Le mode de formation peut être individuel, ou en classe géré par un enseignant, distanciel ou présentiel, qualifié de « Blended learning ».



Site moodle

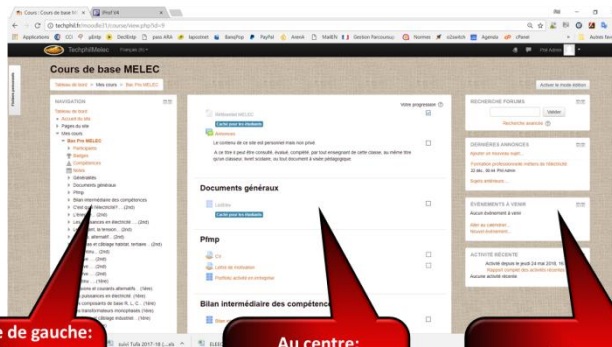
Le contenu de cette formation est centré sur l'aspect pratique du métier d'électricien.

Tableau de bord d'une classe sur [techphil.fr](http://techphil.fr)



Get the app

[www.techphil.fr/moodle31](http://www.techphil.fr/moodle31)



Colonne de gauche:  
Liste des cours  
données  
personnelles  
notes...

Au centre:  
Documents liés à  
la  
formation, cours  
exercices...

A droite:  
informations  
générales



Site Techphil

Le Bac Pro MELEC sert de cadre à cette formation, à savoir que l'ensemble des cours et exercices trouveront parfaitement leur rôle dans la construction des savoirs et savoirs faire liés à ce diplôme.

Le site est totalement conforme au « référentiel BAC Pro MELEC » il intègre des outils de suivis des acquisitions des compétences, génère des rapports sous forme de « bilans intermédiaires de compétences », et de bilan final des compétences lié aux exigences des certifications BEP et diplôme du BAC. Il intègre également un portfolio pour les « fiches d'activités en entreprise » que l'élève devra compléter avec ses propres expériences lors des PFMP.

Bilan intermédiaire de compétences

Colonne de gauche:  
Les différentes  
activités évaluées  
dans une période...

Synthèse des  
évaluations de  
compétences par  
activités

Colonnes de droite:  
Les différentes  
tâches servant de  
support à  
l'évaluation...

Synthèse des  
évaluations de  
compétences de la  
période...

Bilan final de compétences

Synthèse des  
évaluations de  
compétences par  
période  
d'évaluation

Synthèse des  
évaluations de  
compétences par  
épreuve et par  
diplôme visé

Listes des  
compétences  
BAC PRO MELEC

Couleur de la  
synthèse d'évaluation  
suivant quatre niveaux  
et résumé du nombre  
d'évaluation pour  
chaque niveau

## Les cours et exercices sont interactifs, animés, ludiques,

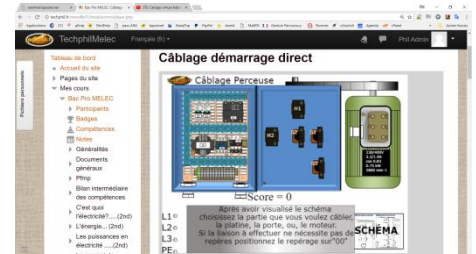
ils s'appuient sur la mise en image pour faciliter la compréhension d'un sujet technique. Ils peuvent être utilisés en présentiel avec un vidéo projecteur et en individuel sur PC, Mac, tablette, mobile, ios ou android. L'acquisition des savoirs s'appuie aussi sur la pratique d'exercices qui peuvent être faits et refaits, sans pénaliser l'apprenant. Les différents types d'exercices vont du simple quiz jusqu'au câblage virtuel, avec de nombreux tests de types graphiques. Environ quarante chapitres ou thèmes, avec de une à cinq séquences par chapitre et des exercices en relation.



Cours présentation énergie électrique



Cours bilan des puissances



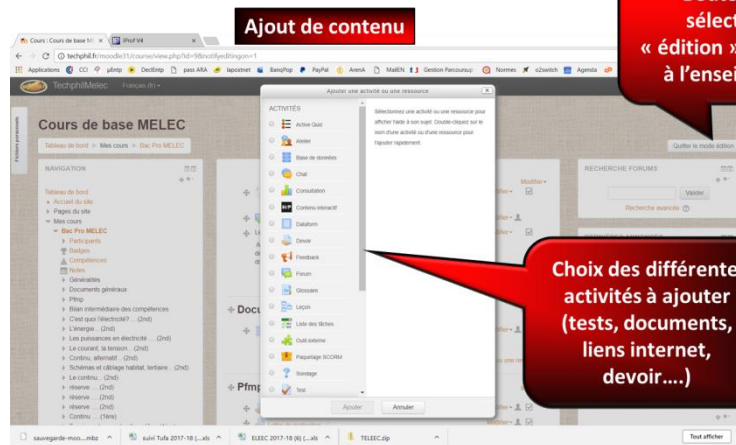
Câblage virtuel perceuse à colonne

## Ce site, assimilable à un livre numérique ouvert est évolutif

Il permettra à chaque enseignant de compléter un chapitre avec des documents, des exercices, qui lui sont propres. L'enseignant pourra de même, suivre les résultats pour chacun de ses élèves, les leçons vues ou revues, ce qui a été obtenu comme résultat aux exercices. Il aura aussi la possibilité de varier les modes de formation pédagogie classique, classe inversée, formation avec des quiz en classe...



Démonstration techphil.fr



Bouton de sélection « édition » réservé à l'enseignant

Choix des différentes activités à ajouter (tests, documents, liens internet, devoir...)

## Ce que permet le site de formation « techphil.fr » :

- Support commun pour l'enseignement métier entre une classe et les enseignants de cette classe.
- Suivi de l'acquisition des savoirs, des compétences, des activités en entreprise pour chaque élève.
- Accès pour chaque enseignant et chaque élève à tous les cours et divers documents utiles, ajoutés..
- Possibilité de continuité pédagogique lors d'un remplacement d'enseignant, d'une absence élève..
- Ajout de cours exercices ou tout document avec possibilité de suivi identique au reste du site..
- Assistance à la notation des certification BEP et BAC PRO.
- Formation individuelle et autonome aux métiers de l'électricité

## Si vous pensez que toutes ces possibilités sont intéressantes voire plus, alors techphil est conçu pour vous.

Vous aurez un accès individuel avec une auto inscription sur le site et un règlement par paypal, par abonnement pour une classe, ou sur achat complet et installation sur votre propre serveur. pour tout renseignement contactez phldr@techphil.fr.

